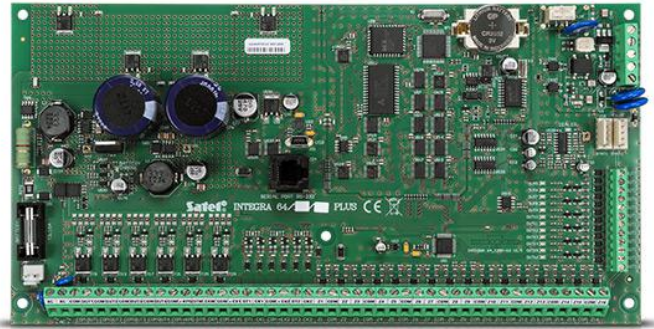


# INTEGRA 64 Plus

ΚΎΡΙΑ ΠΛΑΚΈΤΑ ΠΊΝΑΚΑ ΕΛΈΓΧΟΥ ΣΥΝΑΓΕΡΜΟΎ ΣΥΜΜΟΡΦΟΎΜΕΝΗ ΜΕ EN50131 GRADE 3, ΜΕ 16 ΈΩΣ 64 ΖΩΝΕΣ ΚΑΙ ΕΞΌΔΟΥΣ

Οι πίνακες ελέγχου συναγερμού INTEGRA Plus είναι μια ανάπτυξη των υφιστάμενων πινάκων της σειράς INTEGRA, οι οποίοι προσφέρουν πλήρη συμβατότητα με τις απαιτήσεις EN50131 για εξοπλισμό κατηγορίας 3 (Grade 3). Προσφέρουν μια σειρά από καινοτομίες που αυξάνουν τη λειτουργικότητά τους σε σύγκριση με τους πίνακες ελέγχου συναγερμού INTEGRA. Οι νέες συσκευές είναι εξοπλισμένες με δύο τμήματα τροφοδοσίας, με αυξημένο ρεύμα φόρτισης συσσωρευτή, υποστήριξη ζωών 3EOL και προγραμματισμό μέσω USB θύρας. Το μεγαλύτερο πλεονέκτημά τους έγκειται στην εκτεταμένη λειτουργικότητα κοινοποίησης SMS που είναι διαθέσιμη σε συνδυασμό με μια εξωτερική μονάδα επικοινωνίας GMS.



- Πλήρη συμμόρφωση με EN50131 για εξοπλισμό Βαθμού 3
- Ενσωματωμένο προηγμένο τροφοδοτικό 2A +1,5A με εκτεταμένα αυτοδιαγνωστικά
- Μέχρι 64 ζώνες με προγραμματιζόμενη EOL τιμή και υποστήριξη για 3 EOL διαμόρφωση
- Θύρα USB για προγραμματισμό μέσω υπολογιστή
- Έως και 32 υποσυστήματα, 8 αντικείμενα
- Έως και 64 πλήρως προγραμματιζόμενες εξόδους
- Αποκλειστικούς δίαυλους (bus) για την επικοινωνία με τα πληκτρολόγια και τις μονάδες επέκτασης
- Λειτουργία του συστήματος μέσω πληκτρολόγιων LCD, πληκτρολόγιων διαμερίσματος, τηλεχειριστήρια ελέγχου ή κάρτες εγγύτητας
- Απομακρυσμένη λειτουργία του συστήματος μεσο υπολογιστή, smartphone ή μέσω τηλεφώνου με μενού φωνητικής καθοδήγησης
- 64 ανεξάρτητα χρονικά για αυτόματο έλεγχο
- Έλεγχος πρόσβασης λειτουργίες οικιακού αυτοματισμού
- Μη-διαγράψιμη μνήμη καταγραφής συμβάντων με 5 631 εγγραφές, και on-line υποστήριξη εκτύπωσης
- Υποστήριξη για 192 +8 +1 κωδικούς χρήστη
- Αναβαθμίσεις υλικολογισμικού (firmware) μέσω υπολογιστή

**ΤΕΧΝΙΚΑ ΔΕΔΟΜΕΝΑ**

Μηνύματα κεμένου που ορίζονται από Εγκαταστάτη	64
Κυκλώματα επέκτασης	Προς 64
Περιβαλλοντική κατηγορία σύμφωνα με EN50130-5	II
Φωνητικά μηνύματα	16
Διάυλοι επικοινωνίας	1+2
Μέγιστος αριθμός προγραμματιζόμενων εισόδων	64
Μέγιστος αριθμός προγραμματιζόμενων εξόδων	64
Μέγιστη υγρασία	93±3%
Μέγιστη κατανάλωση ρεύματος από την μπαταρία	200 mA
Μέγιστη κατανάλωση ρεύματος από το δίκτυο 230V	400 mA
Μέγιστο ρεύμα φόρτισης συσσωρευτή	1500 mA
Χειριστήρια	Προς 8
Βάρος	320 g
Τάση αποκοπής μπαταρίας (± 10%)	10,5 V
Τάση εξόδου τροφοδοσίας	10,5...14 V DC
Ονομαστική τάση τροφοδοσίας (±15%)	20 V AC, 50-60 Hz
Όριο τάσης αποτυχίας μπαταρίας (± 10%)	11 V
Τηλέφωνα για κοινοποίηση (φωνής / PAGER + SMS)	16+16
Ικανότητα φορτίου των EX1 + και + EX2 εξόδων (± 10%)	3000 mA
Προδιαγραφές εξόδων χαμηλού φορτίου	50 mA
Προδιαγραφές εξόδων υψηλού φορτίου	3000 mA
Ικανότητα φορτίου της KPD + εξόδου (± 10%)	3000 mA
Ιστορικό	5631
Εγκαταστάσεις	8
Κατανάλωση ρεύματος από το δίκτυο 230V σε κατάσταση αναμονής	135 mA
Κατανάλωση ρεύματος από την μπαταρία - σε κατάσταση αναμονής	130 mA
Πιστοποιητικό ασφαλείας, σύμφωνα με EN 50131	Βαθμίδα 3
Περιοχές	32
Χρονικά	64
Χρήστες + Διαχειριστές	192 + 8
Προγραμματιζόμενες ενσύρματες εισοδοί	16
Απόδοση ρεύματος τροφοδοτικού (παροχή + συσκευές φόρτισης μπαταριών)	2000 + 1500 mA
Προγραμματιζόμενες ενσύρματες έξοδοι	16
Έξοδοι τροφοδοσίας	3
Διαστάσεις πλακέτας	264 x 134 mm
Εύρος θερμοκρασίας λειτουργίας	-10...+55 °C
Συνιστώμενος τύπος μετασχηματιστή	75 VA